

Nu klētiņā vari atpūsties...

Pamestu senu mūra ēku pārbūvē par tūrisma mītni



GATA ORLIČKA PUBLICITĀTES FOTO
Sētas pusē katra apartamenta ieejas terases organizētas ar koka vairogiem, kurus var arī aiztaisīt ciet, savā ziņā saglabājot klēts izjūtu. Pārsvarā vairogi stāv vaļā un, aizsedzot ieeju, rada privāto telpu katrai ģimenei.

Vairāk nekā simt gadus senā ēka pirms pārbūves.

FOTO NO IVO ZUŠA PERSONISKĀ ARHĪVA

VIVANTA VOLKOVA

Kurzemē ir vieta, kur saule riet ezerā un aust jūrā, jo Bērziems, senais libiešu zvejniekiems, atrodas uz zemes strēles starp jūru un Engures ezeru.

Šo romantiku var baudīt un novērtēt tūrisma mītnē "Zušu klēts", turklāt sajūst un redzēt vēsturisko mūru vaibstus, kas vienlaikus arī savietojas ar modernu komfortablu interjeru. "Latvijas Avīzes" uzmanību šis oriģinālais objekts piesaistīja "Latvijas Arhitektūras gada balvas 2023" nominantu vidū, un arī žūrija to novērtēja atzinīgi kategorijā "Pārbūve".

"Polukši" un "Zuši"

Ivo Zutis pētījis sava īpašuma vēsturi: izrādās, iegādātā saimniecība ar vecajām ēkām ir viens no vecākajiem Bērziema īpašumiem "Polukši". Viņš atradis senu aktu, ka 1896. gadā "Polukšu" saimnieki savu zemi un ēkas izpirkuši no cara. Zušu ģimene "Polukšus" atpirkuši no viņu mantinieces. Kad vienotās saimniecību sadalīt divās daļās, lai varētu būt jaunu dzīvojamo ēku (likumdošana ļauj uz viena zemes gabala atrasties vienai dzīvojamajai mājai), tad viena palika kā "Polukši", bet otrajai bija jānodod jauns nosaukums.

Pašvaldībā jautājuši, kā tad sauks, un Ivo prasījis: "Vai Zuši jums te ir?" Nav. Tātad nolēmuši saukt jauno saimnieku uzvārdā, turklāt zvejniekiem Zušu nosaukums tak iederētos...

2017. gadā izveidojās ģimenes uzņēmums "Zušu sēta" ar iecerī uzbūvēt brīvdienu māju pie jūras, kur atpūsties pašiem un viesiem – tā tapa "Zušu villa" ar trim guļamistabām un terasēm visapkārt. Bet saimniecībā bija arī vecās ēkas: šķūnis, pirts ēka un 1901. gadā būvētais zirgu stallis, kas inventarizācijā minēts kā klēts. "Faktiski tā bija kā noliktava, jumts caurs, pārsegumi izpuvuši..." atceras Ivo. "Radās doma to padarīt par patīkamu saimniecisku vienību – izbūvēt apartamentu ēku. Uzaicināju arhitektu Gunti Grabovski, lai manu domu ieliek noteiktos tehniskos rāmjos. Turklāt izmantoju iespēju saņemt Eiropas atbalstu – LAD finansējumu caur biedrību "Partnerība laukiem un jūrai.""

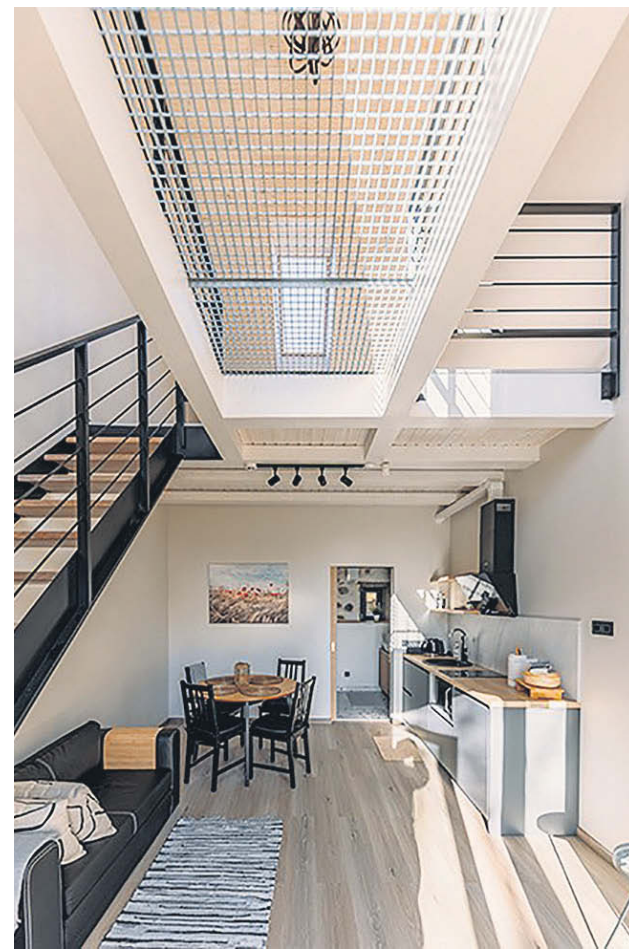
Moderns interjers ar vēstures dvesmu

Klēts tika pārbūvēta par ēku ar četriem apartamentiem, kur katrs aizņem 45 m². Saimnieks atceras, ka būvniecība nebija vienkārša, turklāt būvmateriāli līdz ar kara sākumu Ukrainā sadārdzinājās trīs reizes.

Apartamentos telpas organizētas divos stāvos: augšā ir guļamistaba un izeja uz mazu franču balkoniņu, lai paraudzītos uz jūru, bet apakšā – liela dzīvojamā telpa ar ērtu virtuvi un sanitāro mezglu. Katrā apartamentā apkurei tiek izmantots savs gaisa siltumsūkņi, tāpēc arī plānojums ir vaļējs, lai nodrošinātu gaisa cirkulāciju.

Interjera dizaina autore Elina Puķāne-Šļūka teic, ka telpu iekārtojums un visi risinājumi tapuši kopdarbā ar saimnieku Ivo Zuti, jo viņam bijis savs noteikts redzējums. Elīnas iecere bija interjeru veidot pilnīga mie-

ra noskaņā, lai varētu baudīt dabas elpu bez liekām detaļām. Sienu toņi, telpu izvietojums, lielais iebūvējamais skapis un interjera akcenti esot Ivo skatījums un idejas, teic Elīna, kopā meklēti, piemēram, gaismekļi, lai tie būtu gan funkcionāli, gan iederētos ar savu dizainu un nodrošinātu atbilstošu apgaismojumu. Daudz domāts par kāpnēm – ar to vieglo metāla konstrukciju interjers padarīts vieglāks, jo koka kāpnes un margas radītu smagnējību. Pakāpieni gan ir koka, lai kopā ar koka grīdām, koka gultu un pārējām detaļām tie sasauktos kā kopējs stāsts, stāsta



GATA ORLIČKA PUBLICITĀTES FOTO
Interjerā redz viegla metāla konstrukcijas, kas ved arī uz franču balkoniņu. Apartamentu apakšstāvā ir plaša, četriem cilvēkiem paredzēta telpa brokastošānai un virtuve.

Elīna. Viņa arī ieteikusi interjerā izmantot dabas materiālus. Meklējot kompromisus, lai parādītu būves vēsturisko elpu, vienīgi tualete un vannas istabā varēja atstāt vaļējas sienas, tur atklājas senie mūri, bet citas sienas diemžēl nevarēja saglabāt, atceras Elīna.

Izvēlētais ceļš un mērķis bijis maksimāli saglabāt, izmantot un integrēt vēsturisko, stāsta arhitekts Guntis Grabovskis (SIA "Arhitektu birojs MG arhitekti"). Meklēts te viens, te otrs projekta risinājums pēc tirgus iespējām, jo būvniecības process gadījās ļoti sarežģītā laikā – tobrīd bija lielas

problēmas ar materiāliem. Arī par apartamentu starpsienām domāts – mūrēt vai veidot koka (beigu beigās tās ir koka). Saglabāts oriģinālais mūris, par kura nestspēju nebija skaidrības. "Telpas pusē laukakmeņu mūra siena ir pilnībā vēsturiska, taču jaunā būve praktiski iebūvēta starp sienām, augšā uztaisijām dzelzsbetona gredzenu, kas māju savēl un sadala slodzi. Visa iekšpusē iebūvēta iekšā ar jaunu karkasu," skaidro arhitekts. "Pret nesošajām konstrukcijām esam centušies izturēties ar maksimālu pietāti un pēc iespējas integrēt tās arī interjerā."

REKLĀMA

Viss par reklāmu
LATVIJAS AVĪZĒ
☎ 67096699

Pērk

 **Nekustamais īpašums**

Pērkam īpašumus ar mežu, arī izstrādātus, cirsma, var būt ar apgrūtinājumiem. Iespējams avanss. Tāl. 26334383.

Ārzemju latvietis pērk meža, lauksaimniecības zemes dažādā stāvoklī. Tāl. 28959391.

Dažādi

 **Celtniecība, remonts**

Jumta remonts. Tāl. 29728210.

 **Dažādi**

Juridiskas konsultācijas manojuma lietās, domājamo daļu strīdos un citos īpašumu tiesību jautājumos. Tāl. 28338175.

LOGI UN DURVIS

Visā Latvijā!

Rudens atlaides logiem līdz 26%*

*Atceļotiem logu modeļiem

- ŽALŪZIJAS
- GARĀŽU VĀRTI
- METĀLA DURVIS
- PRETINSEKTU SIETI
- PVC LOGU UN DURVJU REMONTS

Mob. 29126530 www.montaznieksde.lv

E-pasts: md@mde.lv **MONTĀŽNIEKS DE**